

A hand is shown holding a chrome shower ring against a light-colored, textured wall. To the left of the ring, a circular adhesive mount is visible, which has a gold-colored center and two small white dots. The shower ring is made of polished chrome and has a circular base with a small white cap. The text "Kleben, nicht bohren" is written in a white, cursive font across the bottom of the image.

*Kleben,
nicht bohren*

LARIMAR ECONOMY KLEBEN STATT BOHREN

Larimar Economy vereint **Design und Funktionalität ganz ohne Bohren.**

Mit unserer neuen **Larimar-Klebertechnik** bringen Sie Handtuchhalter, Wannengriffe oder ein anderes Sanitär-Accessoire im **Handumdrehen** an. Und auch die **Demontage** ist mit ein paar Handgriffen erledigt – natürlich **gänzlich rückstandsfrei!**

Mehr auf larimar-bad.com.



LARIMAR ECONOMY
MUNDGLASHALTER

LA610000



LARIMAR ECONOMY
MUNDGLASHALTER

doppelt
LA610060



LARIMAR ECONOMY
SEIFENSPENDER

LA610011



LARIMAR ECONOMY
SEIFENHALTER

LA610010



LARIMAR ECONOMY
SEIFENSPENDER

LA610016



LARIMAR ECONOMY
SEIFENSPENDER

LA610015



LARIMAR ECONOMY
HANDTUCHHAKEN

LA6100030



LARIMAR ECONOMY
MANTELHAKEN

LA610032



LARIMAR ECONOMY
MANTELHAKEN

doppelt
LA610033



LARIMAR ECONOMY
HANDTUCHRING

LA610040



LARIMAR ECONOMY
HANDTUCHHALTER
2-ARMIG

LA610045



LARIMAR ECONOMY
WANNENGRIF

LA612130



**LARIMAR ECONOMY
GLASABLAGE**

600mm
LA610050



**LARIMAR ECONOMY
BADETUCHSTANGE**

640mm
LA610060



**LARIMAR ECONOMY
BADETUCHSTANGE**

640mm, doppelt
LA610061



**LARIMAR ECONOMY
FÖNHALTER**

LA610020



**LARIMAR ECONOMY
WC-ROLLENHALTER**

ohne Deckel
LA610065



**LARIMAR ECONOMY
WC-ROLLENHALTER**

mit Deckel
LA610066



**LARIMAR ECONOMY
WC-BÜRSTENGARNITUR**

LA610070



**LARIMAR ECONOMY
WC-BÜRSTENGARNITUR**

mit Edelstahlhalter
LA610071



**LARIMAR ECONOMY
WC-ERSATZROLLENHALTER**

runde Rosette
LA610067



LARIMAR ECONOMY E
MUNDGLASHALTER

LA611000



LARIMAR ECONOMY E
SEIFENSPENDER

LA611011



LARIMAR ECONOMY E
SEIFENHALTER

LA610010



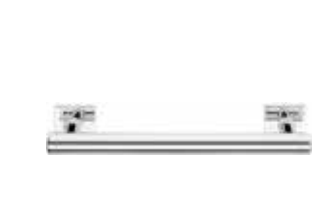
LARIMAR ECONOMY E
SEIFENSPENDER

LA611015



LARIMAR ECONOMY E
GLASABLAGE

LA611050



LARIMAR ECONOMY E
WANNENGRIF

LA612131



LARIMAR ECONOMY E
HANDTUCHHAKEN

LA611033



LARIMAR ECONOMY E
MANTELHAKEN

LA611032



LARIMAR ECONOMY E
MANTELHAKEN

640mm, doppelt
LA611030



LARIMAR ECONOMY E
BADETUCHSTANGE

640mm
LA611060



LARIMAR ECONOMY E
HANDTUCHRING

LA611040



LARIMAR ECONOMY E
HANDTUCHHALTER

2-armig
LA611045



**LARIMAR ECONOMY E
FÖNHALTER**

LA611020



**LARIMAR ECONOMY
DUSCHABLAGE**

200 x 105 x 66 mm
LA612005



**LARIMAR ECONOMY
ECKDUSCHABLAGE**

160 x 50 mm
LA612005



**LARIMAR ECONOMY
SEIFENKORB**

135 x 95 x 47 mm
LA612005



**LARIMAR ECONOMY
DUSCHABLAGE**

260 x 95 x 48 mm
LA612005



**LARIMAR ECONOMY E
WC-ERSATZROLLENHALTER**

LA611067



**LARIMAR ECONOMY E
WC-ROLLENHALTER**

ohne Deckel
LA611065



**LARIMAR ECONOMY E
WC-ROLLENHALTER**

640mm

LA611066



**LARIMAR ECONOMY E
WC-BÜRSTENGARNITUR**

LA611070



LARIMAR ECONOMY TÜRSTOPPER

Edelstahl gebürstet **LA612120**
Edelstahloptik **LA612121**



LARIMAR ECONOMY ABFALLEIMER 3L

chrom **LA612110**
gebürstet **LA612111**



LARIMAR ECONOMY HYGIENEBEUTELBOX

LA612100



LARIMAR ECONOMY WC-ERSATZBÜRSTE

LA615031



LARIMAR ECONOMY WC-ERSATZBÜRSTENKOPF

LA615030



LARIMAR ECONOMY ERSATZGLAS WC-BÜRSTE

LA615070



LARIMAR ECONOMY ERSATZGLAS UND PUMPE SEIFENSPENDER

Glas **LA615020**
Pumpe **LA615021**



LARIMAR ECONOMY ERSATZGLAS MUNDGLAS

LA615011



LARIMAR ECONOMY ERSATZGLAS RUND SEIFENHALTER

LA615010



LARIMAR ECONOMY ERSATZGLAS ECKIG SEIFENHALTER

LA615110



LARIMAR ECONOMY ERSATZ ADAPTERSET

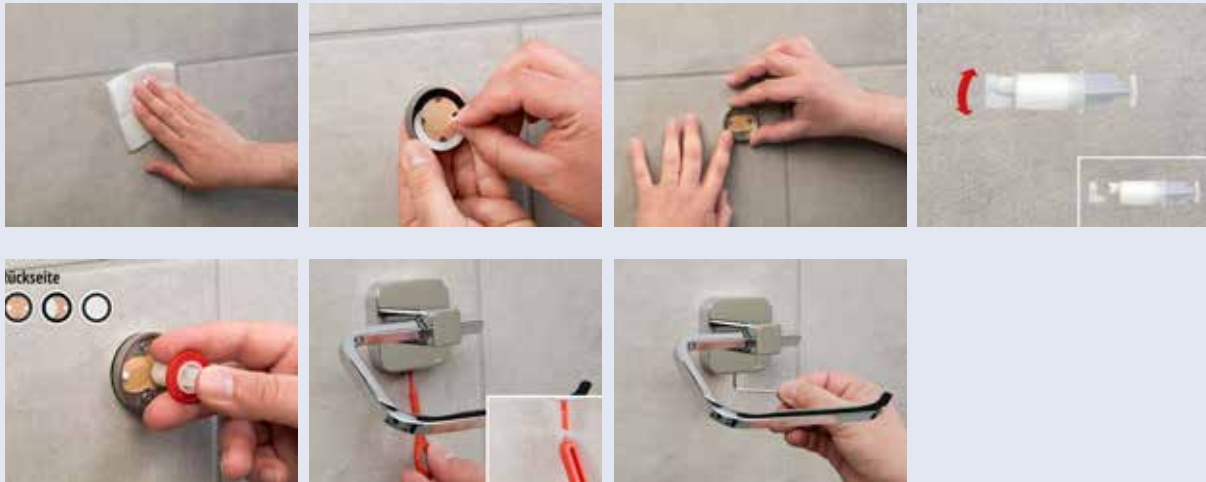
mit Kleber
LA615900



LARIMAR ECONOMY ERSATZ ADAPTERSET

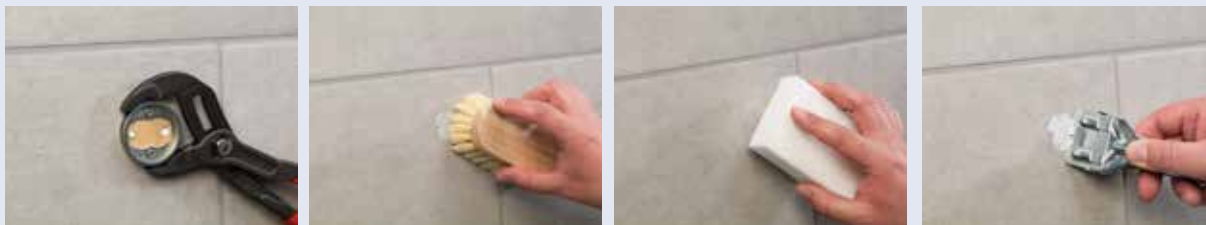
mit Gewindestift M4, 12 mm
LA615901

ANWENDUNG KLEBEN



1. Die Oberfläche muss **trocken und frei von Fett, Staub und Kalk sein**. Reinigen Sie die Oberfläche mit reinem Reinigungsalkohol, um Rückstände von konventionellen Badreinigern zu entfernen. Bei Neu- und Erstinstallationen muss zunächst eine Grundreinigung erfolgen um Baustaub zu entfernen. **Bitte verwenden Sie keine normalen Badreiniger, Verdünnungsmittel, Brennspritus oder Bremsenreiniger**. Diese hinterlassen klebstoffabweisende Rückstände (z.B. Duftstoffe/-öle) und sind nicht geeignet um unmittelbar darauf zu kleben.
2. **Entfernen Sie die Schutzfolie** des Adapters.
3. Positionieren Sie den Adapter an der gewünschten Stelle mit den Nieten senkrecht und **drücken Sie ihn mehrere Sekunden fest an**.
4. Drehen Sie nun den Verschluss ab.
5. Füllen Sie nun den Klebstoff in die große Öffnung des Adapters, **bis er an der kleinen Öffnung wieder austritt**.
6. Nun fixieren Sie das Accessoire. Die meisten unserer Produkte lassen sich sofort montieren* (siehe Sofortmontage). Nach **6 Std. Aushärtezeit** kann das Accessoire regulär belastet werden. **Für Wannengriffe ist immer eine Aushärtezeit von 24 Std. einzuhalten, für Spiegel eine Aushärtezeit von 12 Std.**
7. Nach dem Festziehen der Madenschraube ist die Montage abgeschlossen.

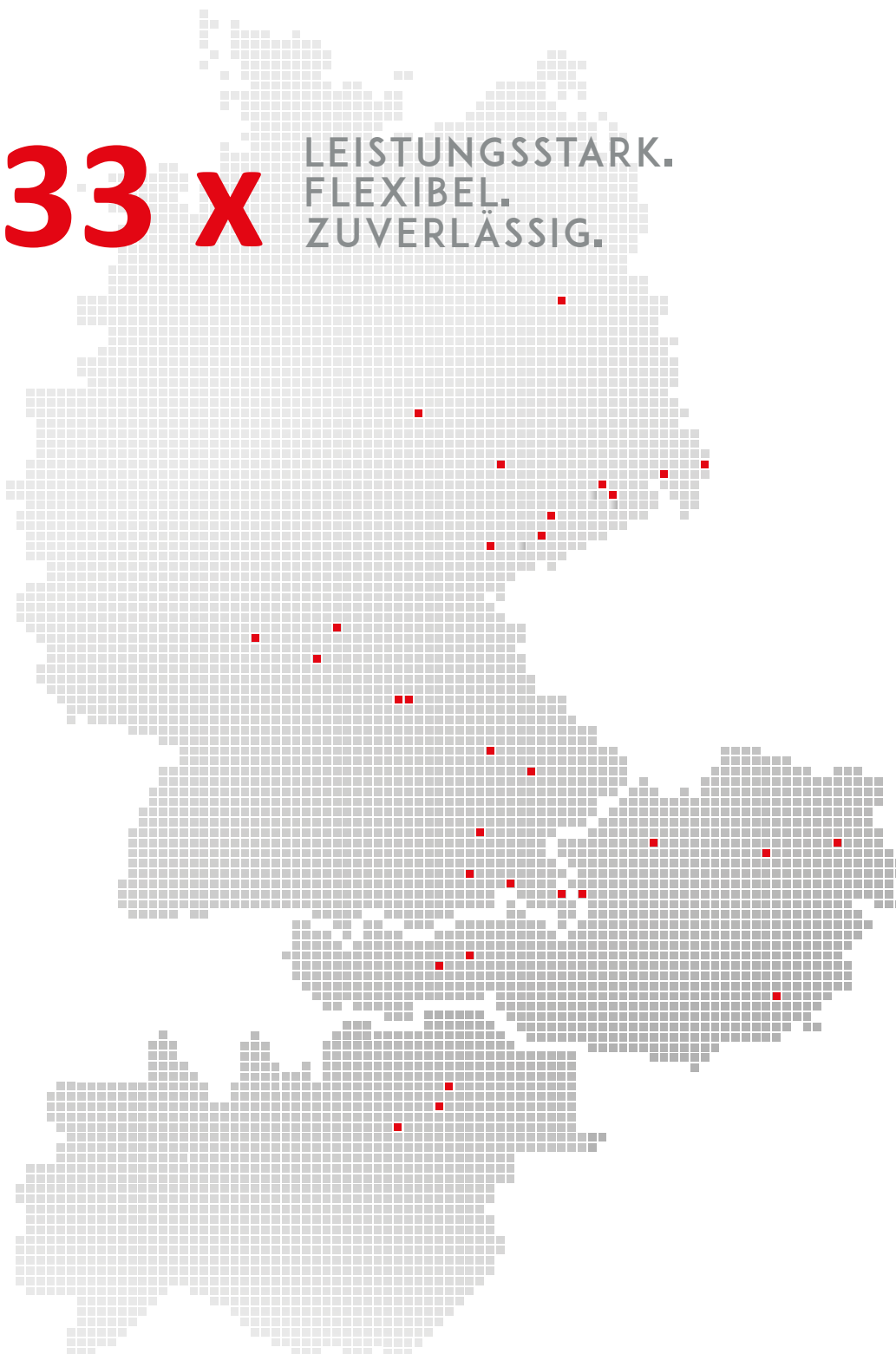
RÜCKSTANDSFREI ENTFERNEN



1. Adapter **langsam und kontinuierlich** mit einer Zange abdrehen.
2. Klebereste mit Glasschaber, Bürste oder Raderschwamm entfernen.

33 x

LEISTUNGSSTARK.
FLEXIBEL.
ZUVERLÄSSIG.



AINRING
REGENSBURG
FREISING
ROSENHEIM
2X STRAUBING
HOLZKIRCHEN

DRESDEN
BERLIN
LEIPZIG
CHEMNITZ
ZWICKAU
BAUTZEN
RADEBEUL
STOLLBERG

NÜRNBERG
FÜRTH

SCHWEINFURT
WÜRZBURG
MAINASCHAFF

2X SALZBURG
2X WIEN
INNSBRUCK
GRAZ
LINZ
ST. PÖLTEN
WIESING

AUER
BRIXEN
ST. LORENZEN